

# Confort Design mat ORYZA

乳幼児の保育から  
大きいお子様の学童保育  
オフィス内保育施設まで、  
清潔で安心な保育床として  
ご使用いただけます。

大切なお子様のお健やかな毎日が安心な、  
アレルギー予防空間をお約束いたします。



保育量「おり座」をご使用いただいている施設様

\* 順不同・敬称を省略

いちにさん保育所・折立保育所・長命ヶ丘保育所・向山保育所・桜木保育所・八幡保育所・笠神保育所・志引保育所・はまなす保育所・子育て支援センター・白石北保育所・岩沼北保育園・高館保育所・高砂保育所・落合保育所・桜ヶ丘保育所・熊ヶ根保育所・巨理保育所・女川町立第一保育所・第二保育所・第三保育所・第四保育所・牛網保育所・野蒜保育所・小野保育所・大曲浜保育所・大塩保育所・矢本西保育所・矢本東保育所・赤井北保育所・桃生幼稚園・吉浜保育所・大須保育所・杉の子保育所・城山保育所・米山保育所・永野保育所・北村保育所・岩出山保育所・米谷保育所・前沢保育所・いちご保育園・玉川保育園・乳児保育園・保育園あいはら・竹駒神社竹駒保育園・ひまわり保育園・ワッセ子どものくに保育園・ナザレト愛児園・涌谷みぎわ会涌谷保育園・しらゆり会相去保育園・花泉福祉会花泉保育園・愛育福祉会松葉保育園・恵愛会類家愛保育所・桐の葉保育園・パリス保育園・小野田東保育所・仙台 YMCA 福祉会西中田保育園・仙台 YMCA 福祉会南大野田保育園・光の子福祉会ひかりの子保育園・仙台社会福祉事業協会仙台保育園・仙台市民生児童委員会こぼと保育園・菅原学園鶴ヶ谷幼稚園・陽光福祉会工コー療育園保育園・宮城厚生福祉会乳銀杏保育園・宮城厚生福祉会仙台柳生もりの子保育園・光の子児童福祉会第一光の子保育園・希望園田子希望園・希望園福室希望園・善き者会さゆり保育園・童和保育園・青葉福祉会青葉保育園・五城福祉会五城保育園・寺岡すいせん保育所・医徳会さつき苑託児所バンビ・岩沼福祉会岩沼保育園・新生会新生保育園・社会福祉協会鹿島台保育園・他、これまで保育所・託児所・障害者施設等実績 3,000 件以上の施設様にご利用頂いております。

\* おり座は企業主導型保育事業適合品です。

## 保育床



## 1 簡単に除菌できます



左写真はおり座表面構造。除菌剤を使用しても繊維が破壊されません。洗剤や次亜塩素酸ナトリウムもご使用頂けます。市販のアルコールティッシュなどで手軽に毎日でも除菌できます。



<洗浄方法(例)>  
台所用中性洗剤・かめのこたわし・アルコール消毒、**次亜塩素酸ナトリウム消毒**、水洗いが可能です。脱衣室や食堂にもご使用できます。



# しっかりと汚れを落とし ウィルス対策

アレルギー権医と開発した保育畳「おり座」



## 6 たわし洗いでできます



汚れが落ちない畳はアレルギーを予防できません。

おり座は、1本1本編みこんであるサラサラ質感の畳ですが、1本1本が水を吸い込まない繊維ですので汚れが浸透しません。また、織り構造はダニや汚れを畳内部に疎通しにくい2重構造です。

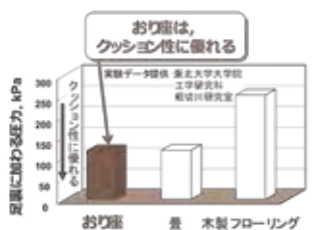


畳を敷いたままで、ゴシゴシとたわしがけて汚れを落とせます。たわしで洗える畳は、おり座だけです。



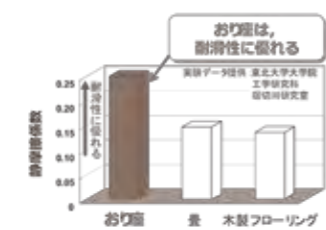
## 2 やわらかい

転んでも安心な、やわらかさ



フローリングの約2倍の弾力性があることが実証されています。

走り回ってもすべりにくく安心



フローリングの約2倍の耐滑性があることが実証されています。

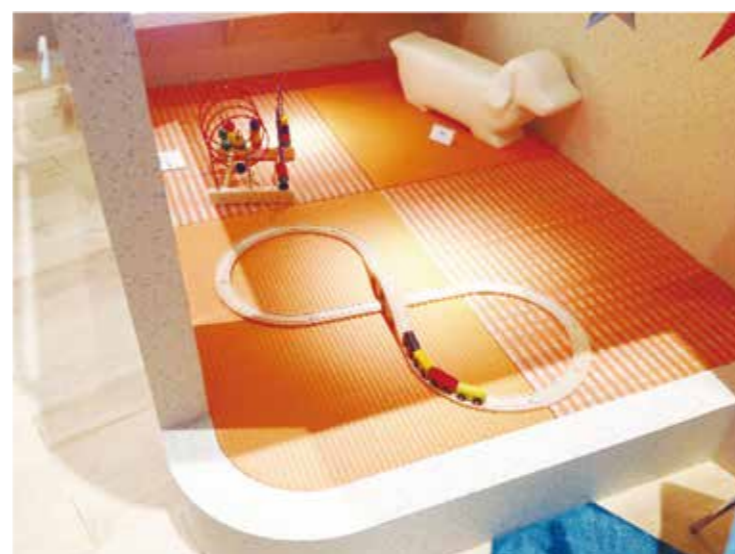
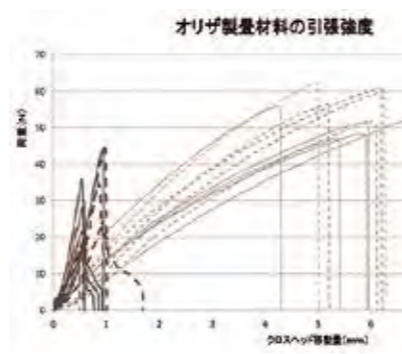


## 3 丈夫で長持ち

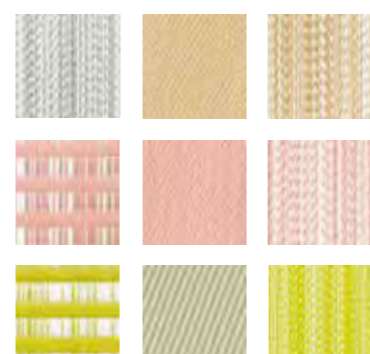
畳ですが床材としてお考えいただけます。フローリングと同じような耐久性ですので、大きいお子様の活発な動きにも安心です。

ワックスのような定期的ケアが必要ありません。

他社人工畳とは全く構造が違いますので類似品にご注意ください。



## 4 オフィス内の保育ルームに



子供たちは、畳が大好きです！乳幼児室、保育室、読書室と、さまざまな場所へ仕切りや枠がなくても自由自在に敷きこみが可能です。

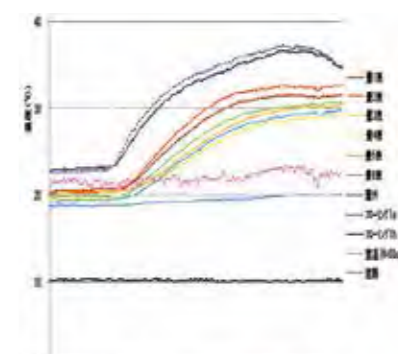
カラーやデザインも豊富でたくさんのバリエーションをご用意しております。

ダニやホコリの心配がない畳なので、のびのびとお過ごしいただけるデザイン畳がおり座です。

\*企業主導型保育事業適合品



## 5 床暖房にも (標準仕様)



おり座は、丈夫で熱伝導率が抜群に優れており、保育や介護現場の床暖房には多くの実績があります。

おり座は、床暖房仕様が標準ですので、特別な費用もかかりません。

\*宮城県産業総合技術センター「床暖房起動後の熱電対による畳の温度測定結果」

\*東北大学 大学院工学研究所 堀切川研究室「足裏に加わる圧力測定結果」